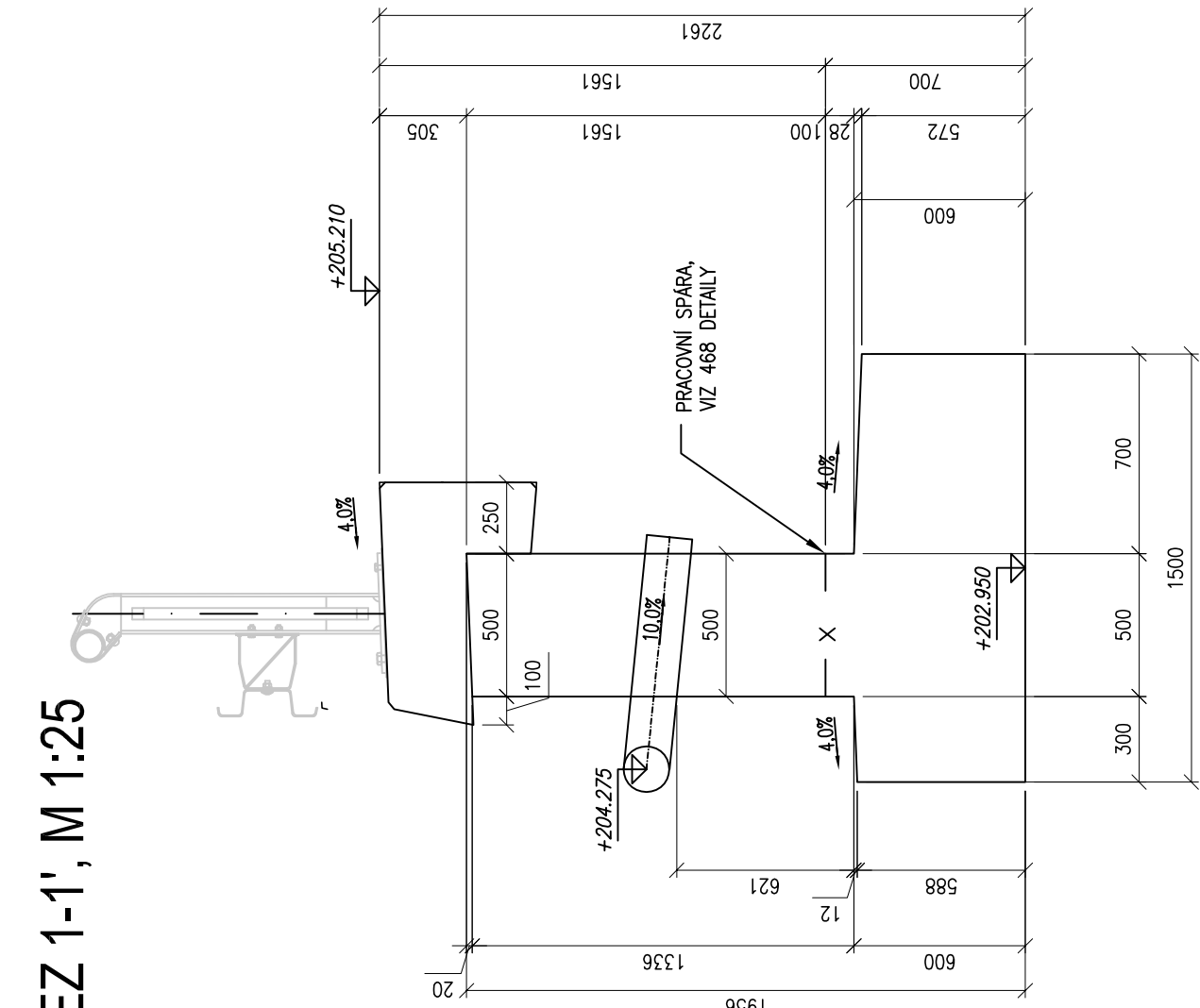
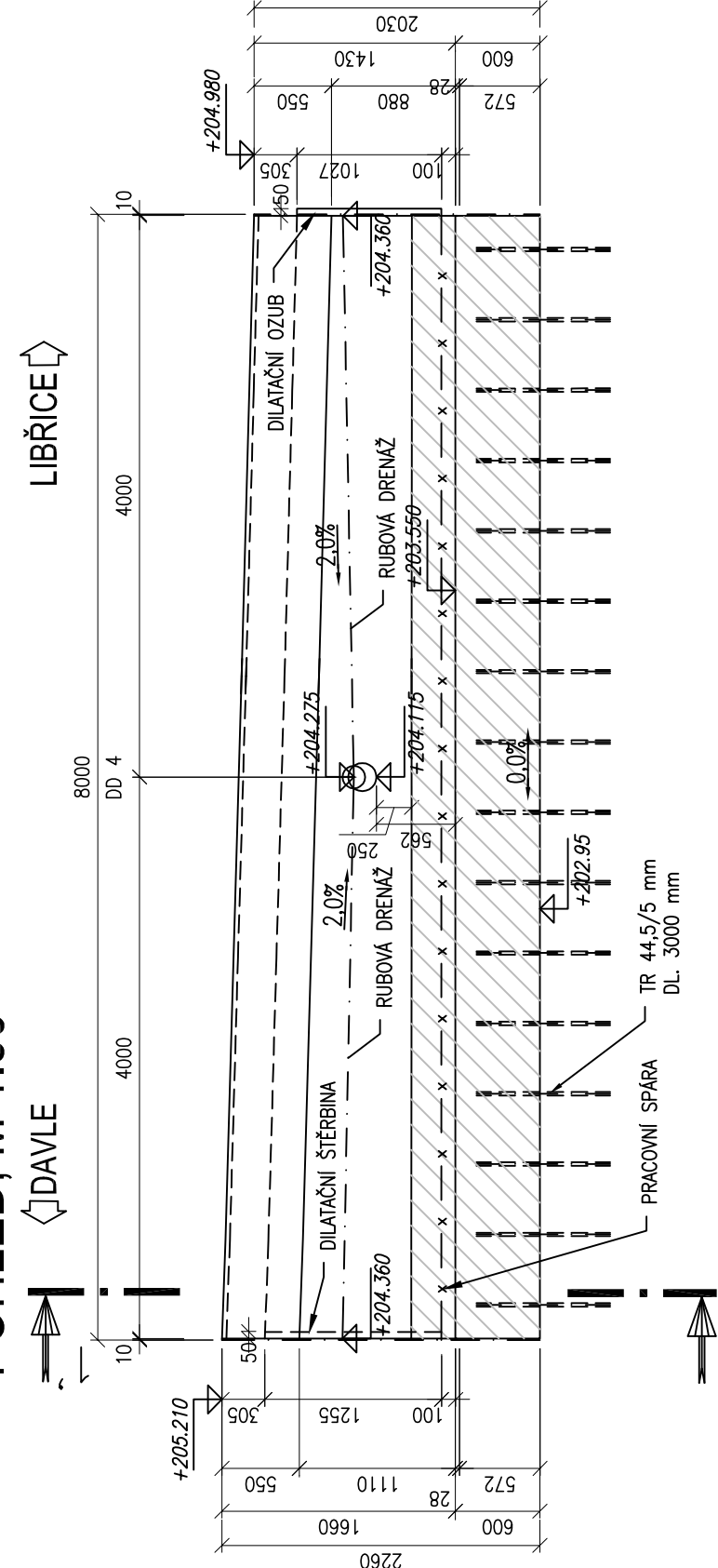


ZÁRUBNÍ ZEĎ U KOLEJE Č.5 - VÝKRES TVARU DD4

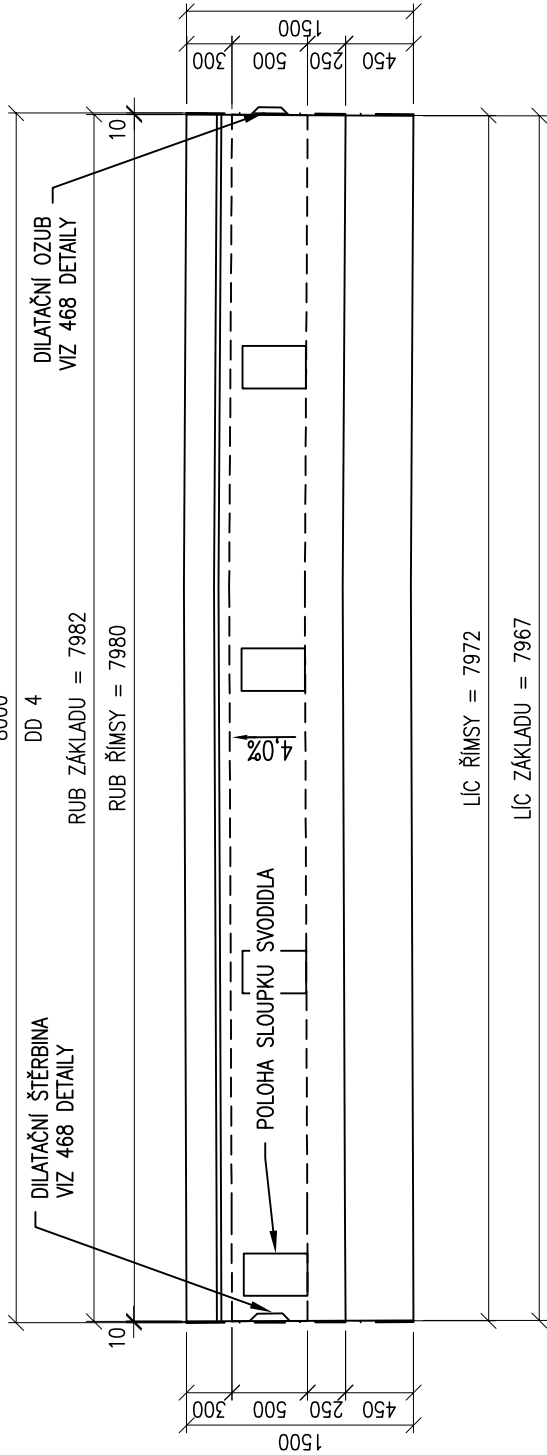
ŘEZ 1-1', M 1:25



POHLED, M 1:50



PŮDORYS, M 1:50



POZNÁMKY:

- 1) ZASYPANÉ PLOCHY DŘÍKŮ A ZÁKLADŮ SE OPATŘÍ NÁTĚREM ALP+2xALN PROTI ZEMNÍ VLHKOSTI.
- 2) HRANY KONSTRUKCÍ BUDOU ZKOSENY 20/20 VLOŽENÍM LÍŠT DO BEDNĚNÍ.

MATERIÁLY:

BETON DLE ČSN EN 206-1

- ZÁKLADOVÁ DESKA C25/30–XF3/XD1 (CZ–TKP18PK)–Cl 0.40–Dmax22–S3–provdušněný–max.průsak 35mm podle ČSN EN 12 390–8–kubatura pro DD1 = 16,9 m³
- DŘÍK C30/37–XF2/XD1 (CZ–TKP18PK)–Cl 0.40–Dmax22–S3–provdušněný–max.průsak 35mm podle ČSN EN 12 390–8–kubatura pro DD1 = 10,5 m³
- ŘÍMSA C30/37–XF4/XD3 (CZ–TKP18PK)–Cl 0.40–Dmax22–S3–provdušněný–max.průsak 20mm podle ČSN EN 12 390–8–kubatura pro DD1 = 2,9 m³

POŽADAVKY NA PŘESNOST:

ZÁKLADY

- TŘÍDA PŘESNOSTI 12 DLE TABULKY Č.3 TKP KAPITOLY 1, PŘÍLOHY Č.9
- GEOMETRICKÁ PŘESNOST ROZMĚRŮ DLE TABULKY Č.1 TKP KAPITOLY 1 PŘÍLOHY Č.9

DŘÍKY

- TŘÍDA PŘESNOSTI 11 DLE TABULKY Č.3 TKP KAPITOLY 1, PŘÍLOHY Č.9
- TOLERANCE ROVNOSTI POD LATÍ O DÉLCE 2 m JE 10 mm
- MEZNÍ ODCHYLKA SVSLOSTI h/300
- GEOMETRICKÁ PŘESNOST ROZMĚRŮ DLE TABULKY Č.1 TKP KAPITOLY 1 PŘÍLOHY Č.9

ŘÍMSY

- TŘÍDA PŘESNOSTI 9 DLE TABULKY Č.3 TKP KAPITOLY 1, PŘÍLOHY Č.9
- TOLERANCE ROVNOSTI POD LATÍ O DÉLCE 2 m JE 6 mm
- GEOMETRICKÁ PŘESNOST ROZMĚRŮ DLE TABULKY Č.1 TKP KAPITOLY 1 PŘÍLOHY Č.9



ZAPRACOVÁNÍ PŘIPOMÍNEK 10/2014

Znění:	Název změny:	Datum:	Provedl:	Podpis:	




Správa železniční dopravní cesty

Správa železniční dopravní cesty, státní organizace

Dlážděná 1003/7
110 00 Praha 1


kontaktní adresa:
Správa železniční dopravní cesty, s.o.
Sokolovská 155/278, 180 00 Praha 9

Sdružení "METROPROJEKT + AF-CITYPLAN", člen sdružení:


**AF-CityPlan**

AF-CityPlan s.r.o.
Jindřišská 17, 110 00 Praha 1
tel.: +420 277 005 540
fax: +420 224 922 072
e-mail: cityplan@alconconsult.com

METROPROJEKT Praha a.s.
nám. I. P. Pavlova 2/1786
120 00 Praha 2
generální ředitel: Ing. David Krása
tel.: +420 296 154 105
www.metroprojekt.cz
Info@metroprojekt.cz

**METROPROJEKT**

vedoucí sdružení:



HIP:

Ing. Petr Vyskočil
tel.: **296 154 153**

Podpis: 

Projekt stavby / DSP

Název a účel díla:

REVITALIZACE TRATI PRAHA - VRANÉ
N. VLTAVOU - ČERČANY

Zpracovatelský útvar:


S60 - dopravních staveb
296 154 209

Název části díla:
STAVEBNÍ ČÁST
INŽENÝRSKÉ OBJEKTY
ŽELEZNIČNÍ SVRSEK A SPODEK

E
E.1
E.1.1

Vedoucí útvaru:

Ing. Zbyněk Pěnka

Podpis: 

SO 09-10-01 žst. Davle - železniční svršek
SO 09-11-01 žst. Davle - železniční spodek

Odpovědný projektant:


Ing. Vladimír Pátek
Ing. Milan Barta

Název přílohy:
Zárubní zeď u koleje č.5

E.1.1

Vypracoval:

Ing. Marek Rada

Podpis: 

Výkres tvaru DD4

Start. znak:

V20/2035

Datum: **10/2014**

Číslo příl.:

Počet. formát:

4xA4

Měřítko: **1:50, 1:25**

ČD:

14

6443

05

01

01

04/12

461